

---

# 通信業務・気象

---

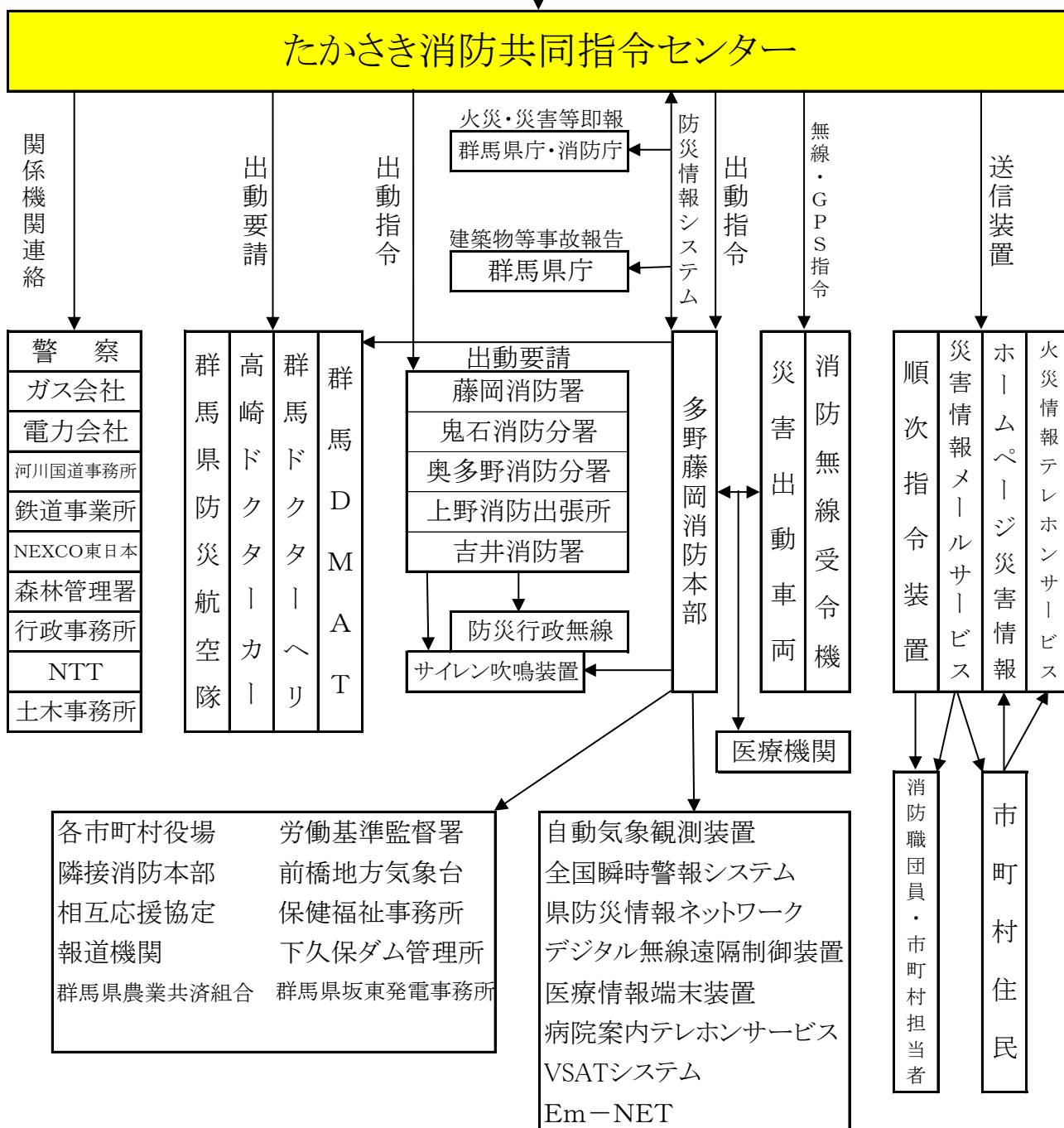


# 14 通信業務

## (1) 通信指令系統

消防覚知	一般加入電話	NEXCO専用線	警察専用線	119番通報	かけつけ通報装置	NET119	FAX119	ヘルプネット	その他
				固定電話	藤岡消防署				
				携帯(PHS)電話	鬼石消防分署				
				衛星電話	奥多野消防分署				
				IP電話	上野消防出張所				
				公衆電話	吉井消防署				

(受信)



(2) デジタル消防無線設置状況

基地局

呼出名称	出力(W)	周波数
たかさきしょうぼうあかぎ	12.6	※共通波
たかさきしょうぼうまんば	2.5	※共通波・活動波1・活動波2
たかさきしょうぼうふじおかごうちょう	12.6	活動波1・活動波2

※共通波(主運用波・統制波1・2・3)

陸上移動局(卓上型)

呼出名称	出力(W)	設置場所	免許番号
ふじおかしょうぼうしよ 701	5	藤岡消防署	関移第20613219号
ふじおかよしいしよ 702	5	吉井消防署	関移第20613220号
ふじおかおにしぶんしよ 703	5	鬼石消防分署	関移第20613221号
ふじおかおくたのぶんしよ 704	5	奥多野消防分署	関移第20613222号
ふじおかうえのしゅっちょうじよ 705	5	上野消防出張所	関移第20613223号

陸上移動局(車載型)

呼出名称	出力(W)	設置場所	免許番号
ふじおかこうほう 1	5	消防本部	関移第20613224号
ふじおかよぼう 1	5	〃	関移第20613225号
ふじおかささつ 1	5	〃	関移第20613226号
ふじおかしき 1	5	〃	関移第20613251号
ふじおかぼんぷ 1	5	藤岡消防署	関移第20613229号
ふじおかぼんぷ 2	5	〃	関移第20613230号
ふじおかぼんぷ 3	5	〃	関移第20613231号
ふじおかぼんぷ 4	5	〃	関移第20613228号
ふじおかしざい 1	5	〃	関移第20613232号
ふじおかしき 2	5	〃	関移第20613233号
ふじおかきゅうじよ 1	5	〃	関移第20613234号
ふじおかはしご 1	5	〃	関移第20613235号
ふじおかきゅうきゅう 1	5	〃	関移第20613236号
ふじおかきゅうきゅう 2	5	〃	関移第20613237号
ふじおかきゅうきゅう 3	5	〃	関移第20613238号
ふじおかきゅうきゅう 4	5	〃	関移第20613239号
ふじおかよしいぼんぷ 1	5	吉井消防署	関移第20613240号
ふじおかよしいぼんぷ 2	5	〃	関移第20613241号
ふじおかよしいしき 1	5	〃	関移第20613242号
ふじおかよしいきゅうきゅう 1	5	〃	関移第20613243号
ふじおかおにしぼんぷ 1	5	鬼石消防分署	関移第20613244号
ふじおかおにししれい 1	5	〃	関移第20613227号
ふじおかおにしきゅうきゅう 1	5	〃	関移第20613246号
ふじおかおくたのぼんぷ 1	5	奥多野消防分署	関移第20613247号
ふじおかおくたのしれい 1	5	〃	関移第20613248号
ふじおかおくたのきゅうきゅう 1	5	〃	関移第20613249号
ふじおかうえのぼんぷ 1	5	上野消防出張所	関移第20613250号
ふじおかうえのしれい 1	5	〃	関移第20613245号
ふじおかうえのきゅうきゅう 1	5	〃	関移第20613252号
どくたーかーふじおか 1	5	高崎総合医療センター	関移第20637161号

陸上移動局(携帯型)

呼出名称	出力(W)	設置場所	免許番号
ふ じ お か 101	1	藤岡消防署 (警防係)	関移第20613254号
ふ じ お か 102	1	〃	関移第20613255号
ふ じ お か 201	1	〃	関移第20613256号
ふ じ お か 202	1	〃	関移第20613257号
ふ じ お か 301	1	〃	関移第20613258号
ふ じ お か 302	1	〃	関移第20613259号
ふ じ お か 401	1	〃(救助係)	関移第20613260号
ふ じ お か 402	1	〃	関移第20613261号
ふ じ お か 901	1	〃(救急係)	関移第20613262号
ふ じ お か 902	1	〃	関移第20613263号
ふ じ お か 903	1	〃	関移第20613264号
ふ じ お か 904	2	〃	関移第20728285号
ふ じ お か 501	1	消防本部 (指揮課)	関移第20613253号
ふ じ お か 502	2	〃	関移第20728284号
よ し い 101	1	吉井消防署 (警防係)	関移第20613265号
よ し い 102	1	〃	関移第20613266号
よ し い 201	1	〃	関移第20613267号
よ し い 202	1	〃	関移第20613268号
よ し い 901	1	〃(救急係)	関移第20613269号
お に し 101	1	鬼石消防分署	関移第20613270号
お に し 102	1	〃	関移第20613271号
お に し 103	1	〃	関移第20613272号
お に し 901	1	〃	関移第20613273号
お く た の 101	1	奥多野消防分署	関移第20613274号
お く た の 102	1	〃	関移第20613275号
お く た の 901	1	〃	関移第20613276号
う え の 101	1	上野消防出張所	関移第20613277号
う え の 901	1	〃	関移第20613278号

陸上移動局(可搬型)

ふ じ お か け い ぼ う 2	5	消防本部 (指揮課)	関移第20728282号
ふ じ お か け い ぼ う 3	5	藤岡消防署 (救急係)	関移第20728283号

※ 実装周波数(合計6ch)

活 動 波	(ch)	1	2	
主 運 用 波	(ch)	7		
統 制 波	(ch)	1	2	3

## (3) 覚知別受信状況

令和元年

覚知別 種別		専用 119	携帯専用 119	警 察	加入電話	駆け付け	その他	合 計
		災 害	火 災	10	35	2	1	0
救 急	2,816		1,549	77	57	35	49	4,583
救 助	14		41	8	1	2	1	67
その他	395		310	34	38	13	115	905
転 送		2	45	0	0	0	0	47
火通訓練		83	0	0	0	0	0	83
火通試験		289	0	0	0	0	0	289
問い合わせ		59	53	0	0	0	0	112
重 複		101	138	0	0	0	0	239
テ ス ト		9	34	0	0	0	0	43
通報訓練		282	9	0	0	0	0	291
いたづら		9	8	0	0	0	0	17
間違い通報		80	168	0	0	0	0	248
病院案内		48	66	0	1,133	0	0	1,247
その他		53	73	0	1	2	0	129
合 計		4,250	2,529	121	1,231	52	171	8,354

# 15 気象統計

## (1) 気象観測状況

令和元年

項目 / 月		1月	2月	3月	4月	5月	6月	7月	8月	9月	10月	11月	12月	合計	平均	最大	最小
気温 ℃	平均	3.7	5.2	8.5	12.5	19.6	21.4	24.2	28.1	24.4	18.7	11.3	6.5	/	15.3	28.1	3.7
	最高	14.4	19.0	21.5	27.6	34.9	33.6	36.7	38.7	36.7	30.6	24.6	19.1	/	/	38.7	14.4
	起日	1/5	2/20	3/21	4/22	5/27	6/6	7/31	8/6	9/10	10/5	11/1	12/31	/	/	8/6	1/5
	最低	-3.4	-3.1	-2.4	0.6	3.9	14.1	17.2	21.4	16.4	10.1	0.7	-1.5	/	/	21.4	-3.4
	起日	1/22	2/2	3/24	4/4	5/8	6/11	7/11	8/26	9/26	10/30	11/29	12/9	/	/	8/26	1/22
湿度 %	平均	55.7	57.5	59.9	59.7	61.2	80.1	88.7	81.1	79.3	82.2	74.0	74.1	/	71.1	88.7	55.7
	最高	98.0	98.6	98.6	98.6	98.6	98.6	98.8	98.3	98.6	98.6	98.8	98.8	/	98.6	98.8	98.0
	起日	1/31	2/28	3/31	4/30	5/21	6/16	7/22	8/31	9/23	10/30	11/24	12/27	/	/	7/22,11/24,12/27	1/31
	最低	19.4	21.1	12.2	10.0	12.4	20.5	47.2	36.9	28.0	32.2	21.3	27.2	/	24.0	47.2	10.0
	起日	1/6	2/2	3/27	4/16	5/10	6/6	7/29	8/9	9/20	10/9	11/6	12/3	/	/	7/29	4/16
風速 m/s	平均	3.3	3.2	2.9	2.9	2.8	2.3	1.9	2.2	2.2	2.4	2.6	2.5	/	2.6	3.3	1.9
	最大瞬間風速	21.9	18.1	19.9	16.8	19.8	17.0	12.5	17.7	15.8	23.8	17.2	22.9	/	18.6	23.8	12.5
	風向	西北西	北	北	西北西	西南西	西	北東	東南東	北	東北東	北	北	/	/	東北東	北東
	起日	1/29	2/21	3/22	4/27	5/4	6/16	7/29	8/15	9/24	10/12	11/14	12/31	/	/	10/12	7/29
降水量 mm	合計	7.0	8.5	76.0	56.0	53.0	186.5	108.5	59.5	56.0	476.5	57.0	20.5	1165.0	97.1	476.5	7.0
	1日最大	7.0	7.5	29.5	19.5	39.0	40.5	21.5	19.0	30.0	275.5	24.5	9.0	/	43.5	275.5	7.0
	起日	1/31	2/28	3/11	4/10	5/21	6/15	7/4	8/19	9/9	10/12	11/22	12/22	/	/	10/12	1/31
	1時間最大	2.0	2.0	5.5	4.5	10.5	12.0	8.0	13.5	10.5	40.0	3.5	3.5	/	9.6	40.0	2.0
	起日	1/31	2/28	3/11	4/30	5/21	6/24	7/4	8/19	9/11	10/12	11/22	12/23	/	/	10/12	1/31,2/28
	10分間最大	0.5	0.5	1.5	1.0	2.0	4.0	2.0	6.5	6.0	9.0	1.0	1.0	/	2.9	9.0	0.5
	起日	1/31	2/28	3/11	4/30	5/21	6/24	7/31	8/20	9/11	10/12	11/24	12/23	/	/	10/12	1/31,2/28

\*この観測値は、藤岡市藤岡982 多野藤岡広域消防本部庁舎屋上及び敷地内において測定した値です。

(2) 過去5年間の気象観測状況

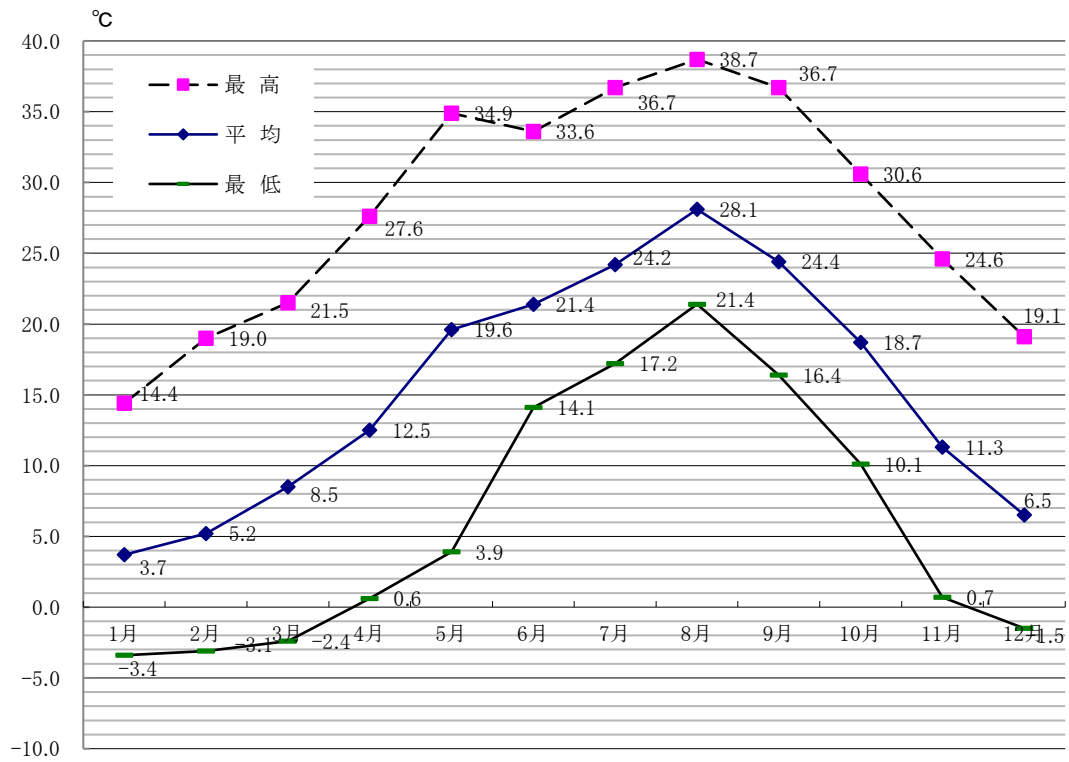
観測状況 年	気 温					湿 度			風 速			降 水 量			
	平均 ℃	最 高 ℃	最 低		平均 %	最 低 %	起日	平均 m/s	瞬 間 最 大		合 計		日 最 高		
			℃	起日					m/s	起日	mm	積算日	mm	起日	
	℃	起日	℃	起日	%	%	起日	m/s	m/s	起日	mm	積算日	mm	起日	
平成27年	15.7	38.8	8/7	-4.7	2/10	68.3	14	3/27	2.4	23.8	5/10	1065	113	110	9/9
平成28年	15.2	37.6	7/7	-5.8	1/20	70	10.2	3/31	2.5	23.1	1/20	1047	108	94.5	8/22
平成29年	14.5	36	8/9	-5.0	1/16	69.6	11.1	3/20	2.6	27.1	10/23	1130	102	98	10/22
平成30年	15.7	39.2	7/23 8/1	-6.0	1/31	70.1	10.8	2/8	2.5	26.5	10/1	935	93	80.5	9/30
令和元年	15.3	38.7	8/6	-3.4	1/22	71.1	10	4/16	2.6	23.8	10/12	1165	108	276	10/12

(3) 天気現象

(9時の天気)

種類 月	天 気 日 数				
	快 晴	晴	曇	雨	雪
1	8	21	2	0	0
2	1	22	4	1	0
3	2	17	9	3	0
4	3	18	6	2	1
5	4	21	5	1	0
6	1	11	9	9	0
7	0	8	19	4	0
8	2	18	7	4	0
9	3	19	5	3	0
10	3	11	11	6	0
11	12	10	7	1	0
12	8	12	10	1	0
合 計	47	188	94	35	1
平 均	3.9	15.7	7.8	2.9	0.1

(4) 年間気温(平均・最高・最低)



(5) 年間雨量(月合計・日最大雨量)

